

1. Область Могилёвская
2. Район _____
3. Сельсовет _____
4. Населенный пункт г. Оборуцк
5. Район в городе Гербоматский
6. Улица Горелова
7. Геокод _____
8. Номер квартала _____
9. Номер картограммы _____
10. Литер 15³/₄

1. Общие сведения о нежилом здании (сооружении)

Таблица 1

1. Серия, тип проекта	-	9. Общая площадь жилых помещений (квартир), м ²	
2. Количество этажей, шт.	3	10. Жилая площадь, м ²	
3. Количество подземных этажей, шт.	1	11. Количество квартир, шт.	
4. Площадь застройки, м ²	1590	12. Число жилых комнат, шт.	
5. Объем здания, м ³	17116	13. Материал стен	кирпич
6. Общая площадь здания, м ²	3831,4	14. Год постройки	1953
7. Нормируемая площадь здания, м ²	2260,4	15. Физический износ, %	65
8. Количество нежилых изолированных помещений, шт.			

2. Сведения о земельном участке

Таблица 2

Кадастровый номер земельного участка	Площадь земельного участка, га	Наименование документа, удостоверяющего право на земельный участок	Номер документа, удостоверяющего право на земельный участок
1	2	3	4

продолжение таблицы 2

Застроенная площадь земельного участка, м ²		
всего	под основным строением	под прочими строениями и сооружениями
5	6	7
1590	1402	188

Подпись исполнителя Шлях

3. Распределение нежилых помещений и их площадей

Таблица

Площадь	Назначение	Административные помещения	Торговые помещения	Помещения здравоохранения	Складские помещения	Спортивные помещения	Образовательные, воспитательные, научные помещения	Коммунально-бытовые помещения	Культурно-просветительские помещения
Нормируемая площадь, м ²							2260,7		
Вспомогательная площадь, м ²							1222,5		
Общая площадь здания, м ²							3483,2		

продолжение таблицы

Помещения транспортного назначения (гаражи)	Во вспомогательных помещениях										Итого	
	10	11	12	13	14	15	16	17	18	19		20
	Парки											2260,7
												1570,7
												3831,4

4. Гостиницы, профилактории, санатории, дома отдыха, больницы, школы, детские сады и т.д.

Таблица 4

палат, спален	классов, аудиторий	комнат для отдыха и игр	номеров	в том числе				четырёхместные и более	Количество мест
				одноместные	двухместные	трехместные	Количество мест		

Подпись исполнителя



Примечание. Наименование граф 11 – 19 таблицы 3 и наименование графы 5 таблицы 4 заполняется при составлении технического паспорта

5. Распределение жилых помещений и их площадей

Таблица 5

Наименование	Распределение жилых помещений по числу комнат										Итого в отдельных квартирах	Итого в общежитиях
	в том числе					в том числе						
	однокомнатные	двухкомнатные	трехкомнатные	четырёхкомнатные	пятикомнатные	более пяти комнат	в мансардах	в подвалах	в цокольных этажах	в цокольных этажах		
1	2	3	4	5	6	7	8	9	10	11	12	
Количество жилых помещений												
Жилая площадь, м ²												
Общая площадь жилых помещений (квартир), м ²												
Общая площадь здания (общая площадь квартир по СНБ), м ²												

6. Благоустройство площадей нежилого здания (сооружения), м²

Таблица 6

Наименование	Отопление										Канализация			Горячее водоснабжение			Газоснабжение				
	водопровод		от АГВ		от ТЭЦ		от собственной котельной			от групповой котельной			местная	центральная	от колонок	центральное	сжиженный газ	сетевое	ванные (души)	муропровод	
	печное	газовое	на твердом топливе	на жидком топливе	на газе	на твердом топливе	на жидком топливе	на газе	на жидком топливе	на газе											
1	2	3	4	5	6	7	8	9	10	11	12	13	14	15	16	17	18	19	20	21	22
Общая площадь здания																					
Основная (нормируемая) площадь																					
Общая площадь жилых помещений (квартир)																					
Жилая площадь																					

7. Техническое описание конструктивных элементов и инженерного оборудования

Таблица 7

№ п/п	Наименование конструктивных элементов и инженерного оборудования	Описание конструктивных элементов и инженерного оборудования (материал, конструкция, отделка и прочие)
1	2	3
1	Фундамент	каменная
2	А. Наружные, внутренние капитальные стены	кирпично
	Б. Перегородки	деревянные и кирпичные
3	Перекрытия	чердачные
		междуэтажные
		подвальные
4	Крыша	деревянные и кирпичные деревянные и кирпичные деревянные и кирпичные кирпичные и
5	Полы:	шпательная
6	Проемы	оконные
		дверные
7	Отделочные работы	наружная отделка:
		а) цоколя
		б) стен
	внутренняя отделка	штукатурка, обои, покраска
8	Инженерное оборудование	отопление
		электроснабжение
		водопровод
		канализация
		горячее водоснабжение
		ванные (души)
		газоснабжение
		напольные электроплиты
		вентиляция
		радио
		телевидение
		телефон
		мусоропровод
	лифты	
9	Прочие работы	и

Подпись исполнителя И.И.И.

8. Назначение и характеристика основных и служебных строений, пристроек, подвалов, подвалов, дворовых сооружений

Таблица 1

Литер	Назначение	Год постройки	Площадь, м ²	Объем, м ³	% износа	Описание конструктивных элементов						Благоустройство				
						фундамент	стены и перегородки	перекрытия	кровля	полы	просемы	электричество	отопление	водопровод	канализация	газоснабжение
1	2	3	4	5	6	7	8	9	10	11	12	13	14	15	16	17
18	3 Дворовое		1364	15200	65	кирп	кирп	дер	шур	дер	дер	отк	отк	отк	отк	
	Подвал		446	1851	60	кирп	кирп	бет	бет	бет	дер	отк	отк			
15	скрип. мур		17	65	65	кирп	бетон	бетон	бетон	бетон	дер					
	Крыльцо		21	-	65	бетон	бетон	бетон								
	Млосетка		188	-	65	металл	металл	металл								
				1716												

Примечания:

Подпись исполнителя М.С.С.

9. Экономические характеристики нежилого здания (сооружения)

Таблица 9

№ п/п	Вид стоимости	В ценах какого года определена стоимость	Дата определения	Сумма (руб.)
1	2	3	4	5
1	Первоначальная			
2	Восстановительно-оценочная			
3	Остаточно-оценочная			

10. Особые отметки

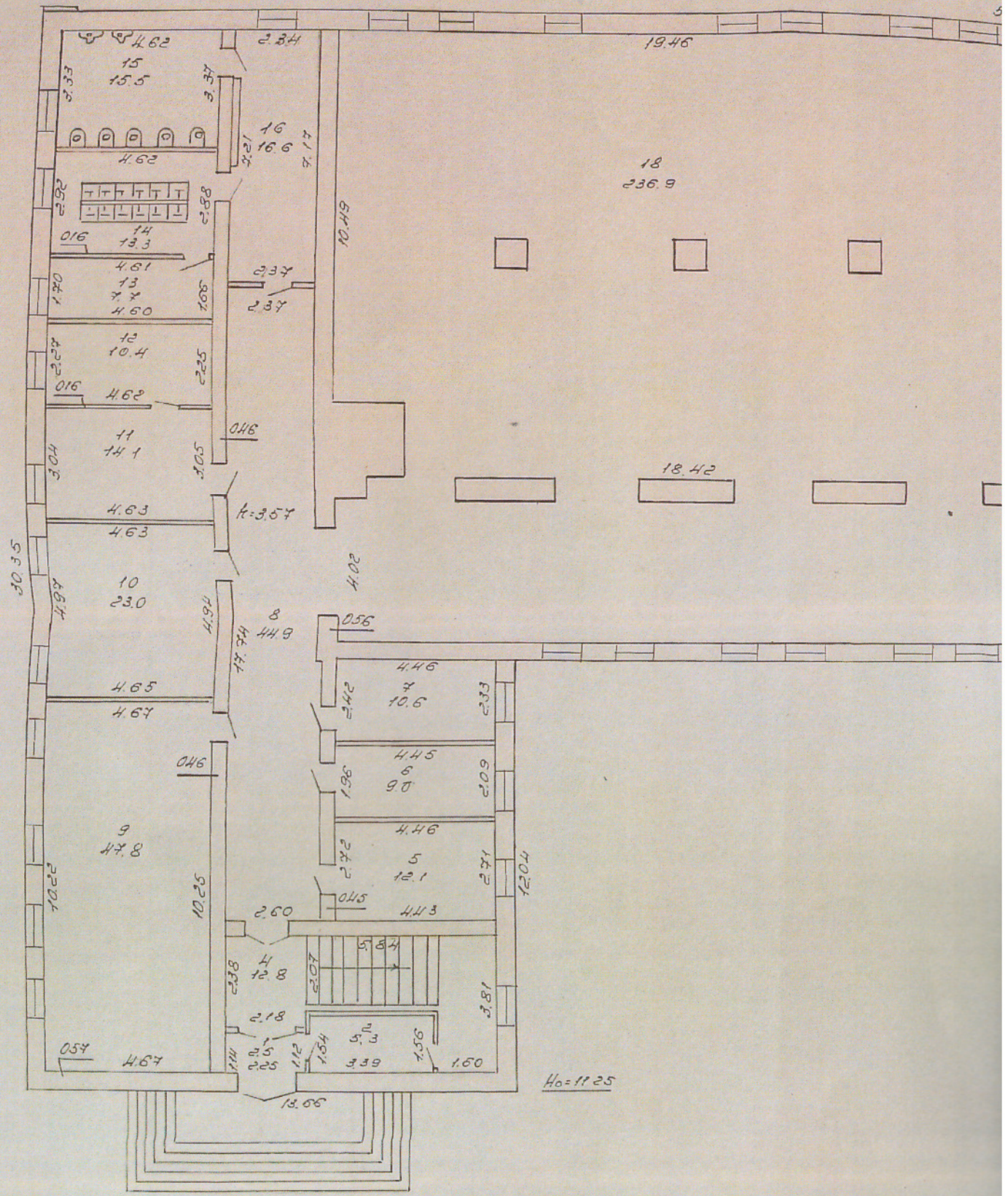
Приложение: 1. поэтажные планы на 4 листах
 2. План земельного участка на _____ листах

Паспорт составил: « 28 » 09 2007 г. М.И.И. (подпись) (Медведев Е.И.) (Фамилия, инициалы)

Паспорт проверил: « 10 » 09 2007 г. М.И.И. (подпись) (_____) (Фамилия, инициалы)

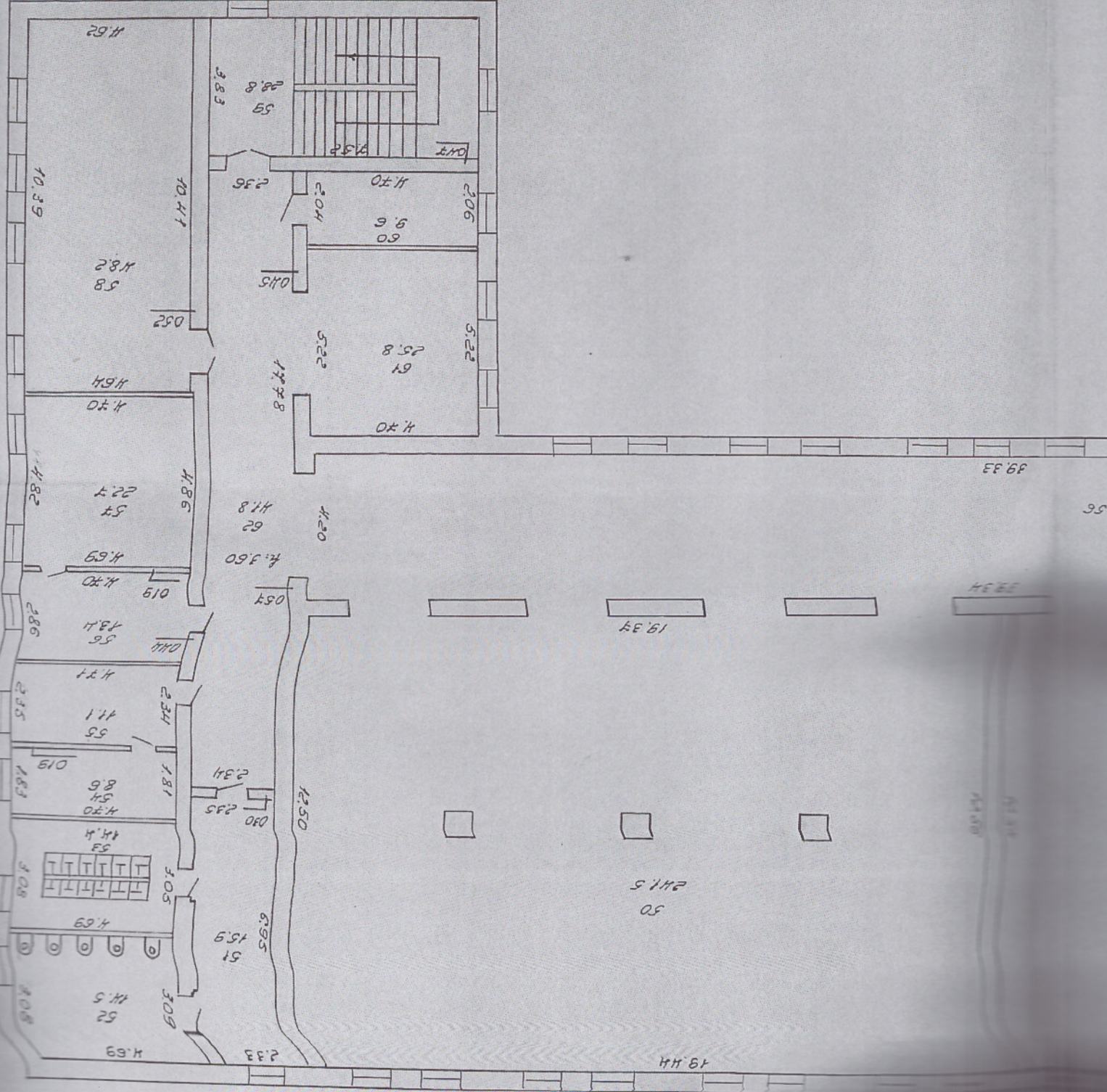
Уполномоченное должностное лицо _____ (подпись) (_____) (Фамилия, инициалы)

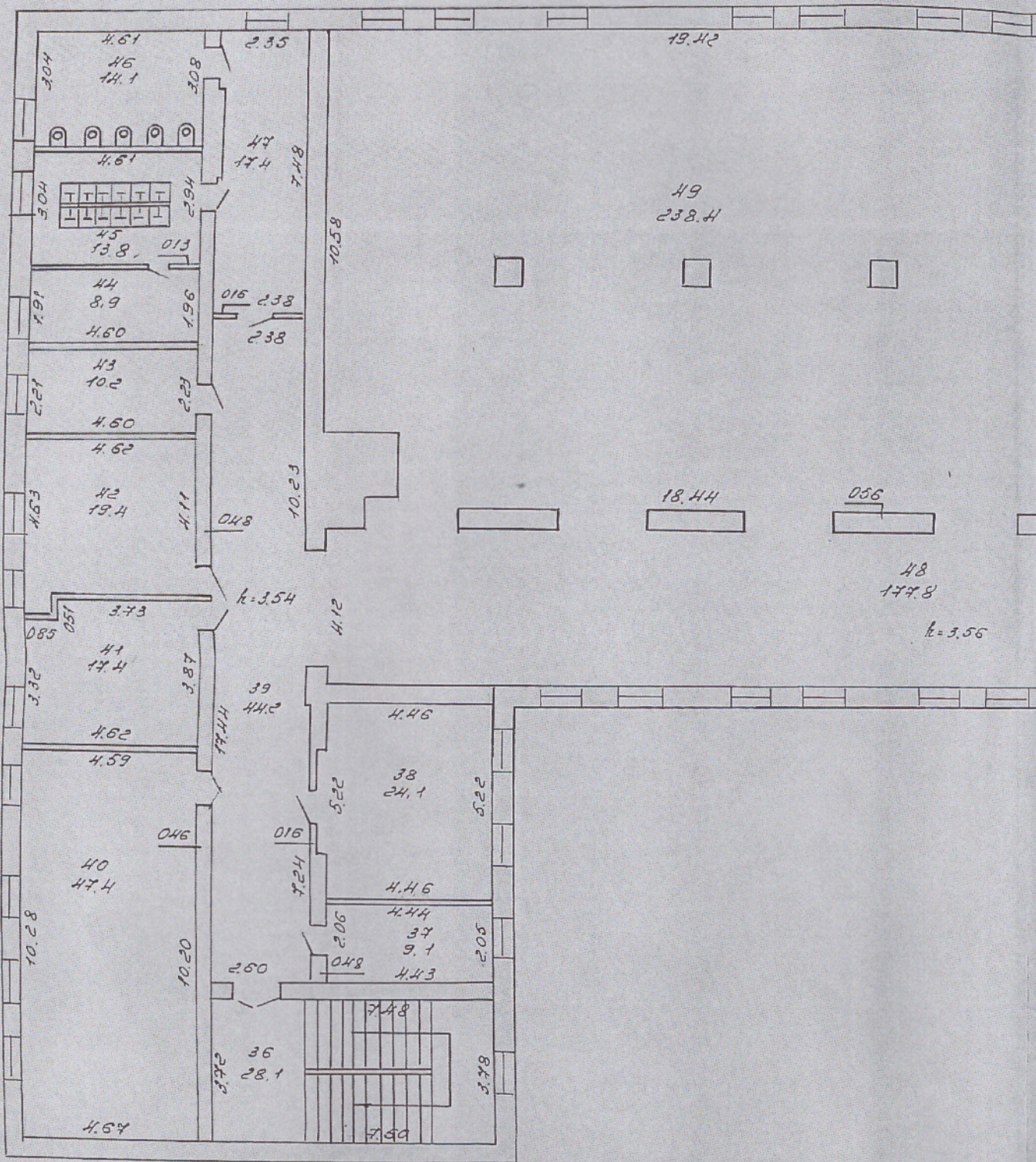
м.п.

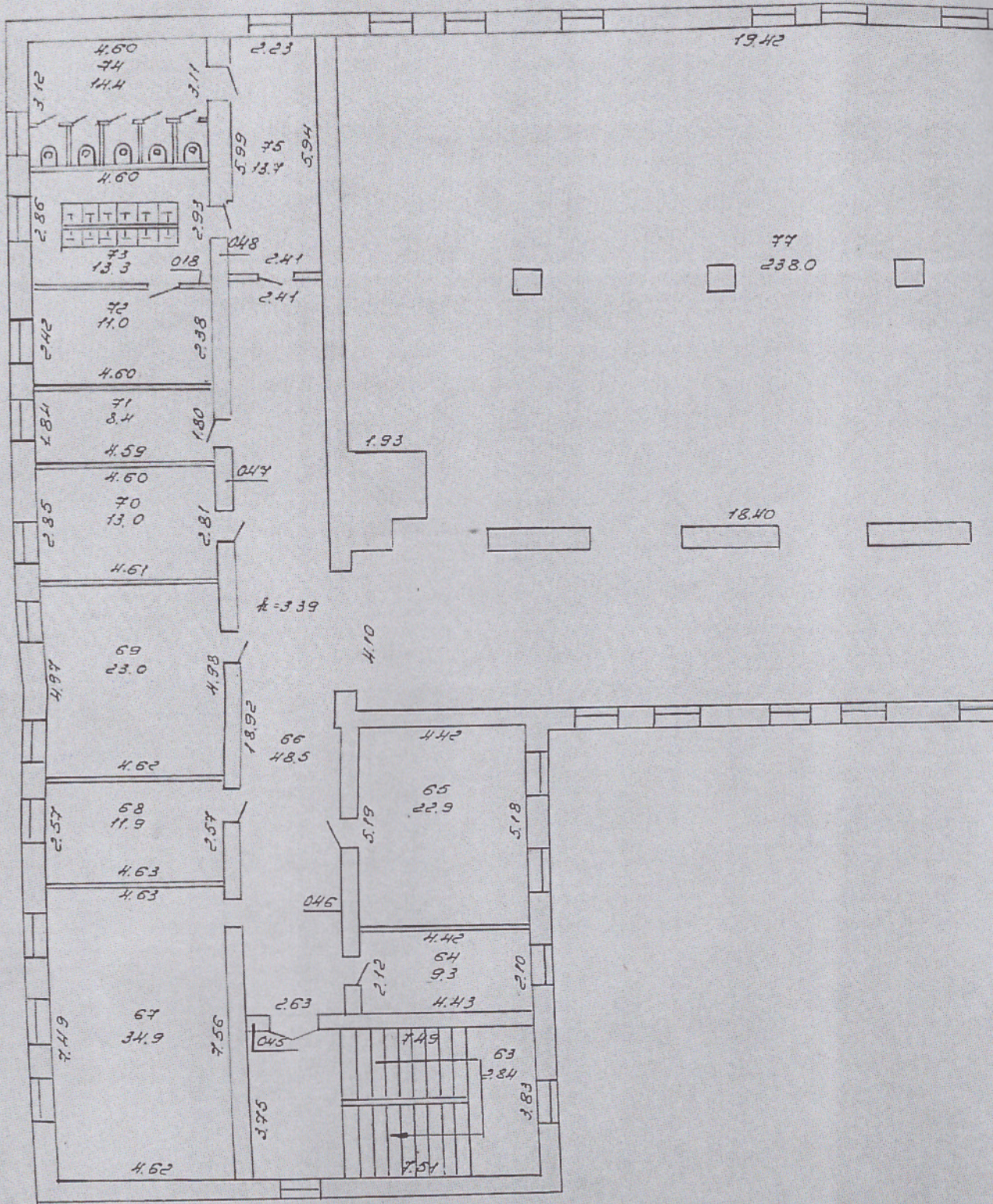


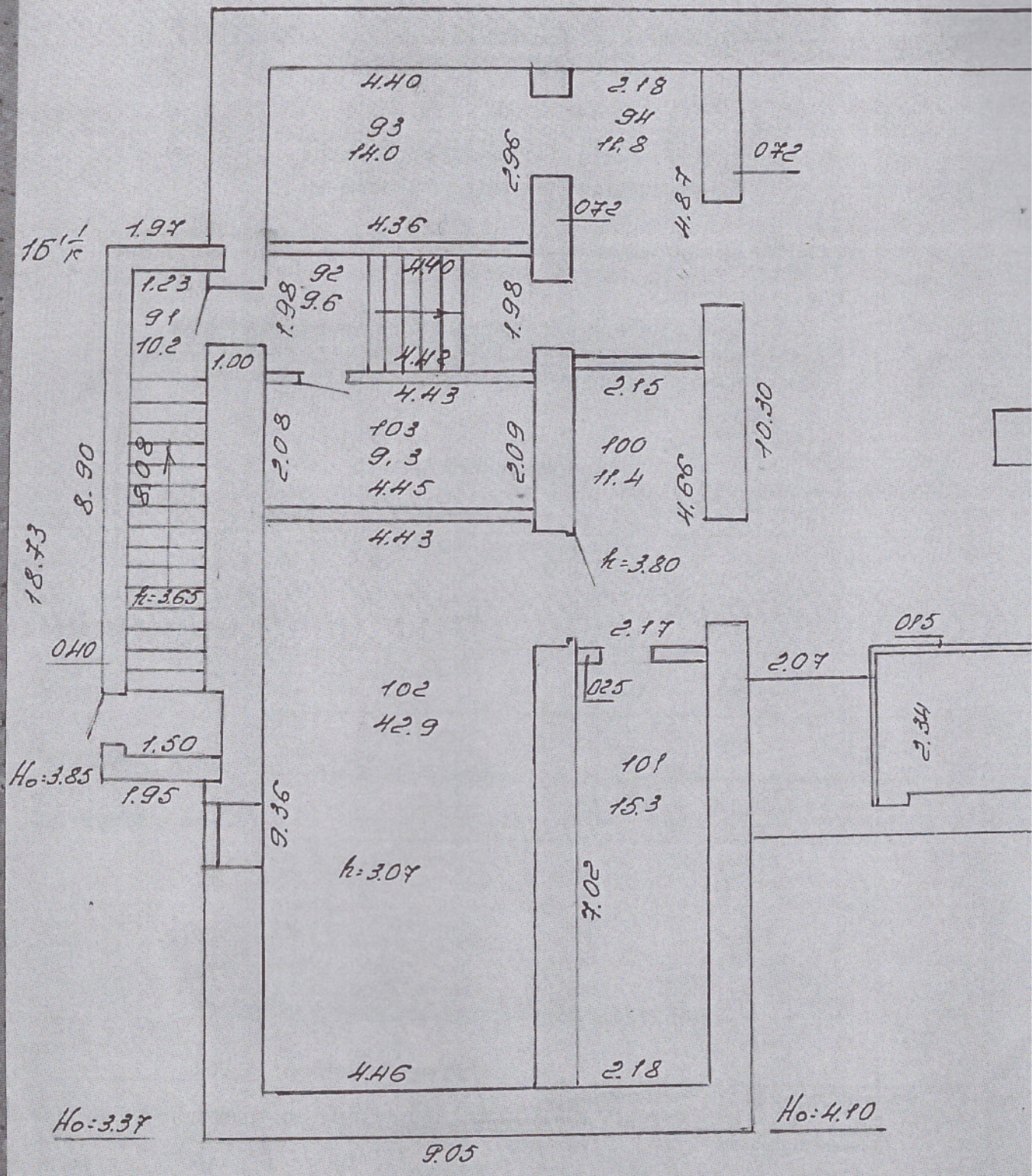
Ho=11.25

Boobrylor
Saparuka
#98
157
60 82









№ 88 50 ±

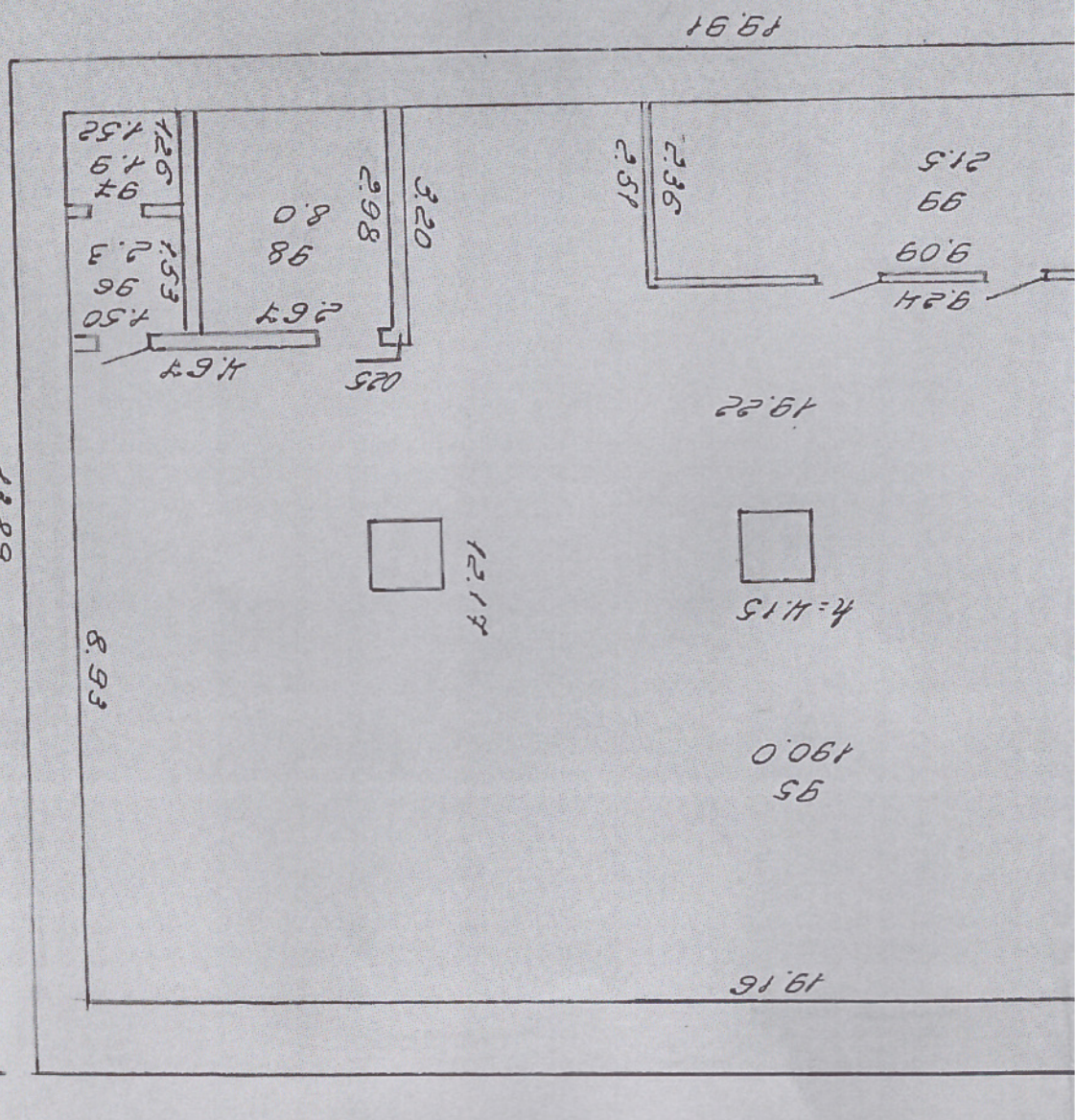
1152

№ 198

Гоградский

Городская

№ 198



44.4.15

601